

GM WINDOORAIL®

flexibel, veilig,
geniaal eenvoudig.



Glazen balustrades voor Franse ramen

Inhoud

- 3** Glas Marte presentatie
- 5** GM WINDOORAIL® algemene informatie
- 6** Productbeschrijving GM WINDOORAIL®
- 8** Uw klanten profiteren
- 10** Technische support
- 11** Veiligheidsfunctie
- 12** Contact



Glas Marte bedrijfsgebouw

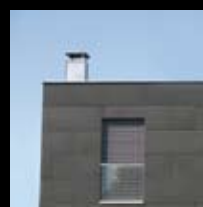
Uit de combinatie van traditie en innovatie komt een kracht voort, die Glas Marte in de derde generatie tot één van de meest toonaangevende Europese glasspecialisten heeft gemaakt. De firma werd opgericht in 1930 en wordt nog steeds geleid als middelgroot familiebedrijf. Vandaag werken er ongeveer 200 werknemers in de vestiging van Glas Marte in Bregenz. Naast de lokale markt van Vorarlberg en Oost-Zwitserland realiseert Glas Marte projecten voor klanten in heel Europa.

Innovaties garanderen individuele oplossingen op het hoogste technische niveau. Baanbrekende ontwikkelingen in de constructieve glasbouw en oplossingen met een maximaal mogelijk gebruik van glas en een minimaal noodzakelijk constructieaandeel vormen de basis van het succes van Glas Marte. Dit proces wordt verzekerd door gepatenteerde oplossingen en de permanente dialoog met internationale experts, universiteiten en het lidmaatschap van de vakvereniging voor constructieve glasbouw (Fachverband für konstruktiven Glasbau).



GM WINDOORAIL® glazen balustrademo-
dules voor Franse ramen geven de moderne architectuur met
transparantie, openheid en lichtheid een ongehinderde
blik naar buiten.

GM WINDOORAIL® zijn geprefabriceerde glazen balustrademo-
dules met valbeveiligingsfunctie voor raamelementen, die onder
de vereiste borstweringshoogte reiken. De glas-/metaalmodules
garanderen een maximale veiligheid door een optimale en ge-
lijkmatische glaslagering en een geoptimaliseerde, beproefde
en geteste bevestiging - een perfecte oplossing voor alle raam-
types (hout, hout/aluminium, aluminium, kunststof en staal).





Eenvoudige montage, flexibel gebruik voor een nieuwe fascinerende ruimte-indruk

GM WINDOORAIL® is een vaste eenheid en bestaat uit een onderste en een bovenste metaalprofiel en een glaselement met tweezijdig vrije, gepolijste randen. De geprefabriceerde modules worden op de bouwplaats rechtstreeks zonder gereedschap in de vooraf aan het raam gemonteerde montageplaten gehangen. De bevestiging aan de raamprofielen maakt een tolerantiecompensatie mogelijk en laat dilataties toe.

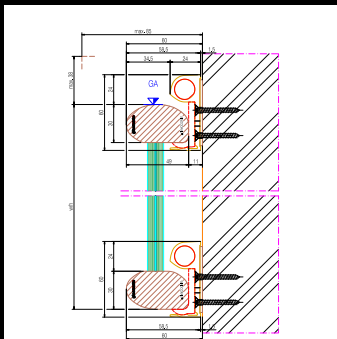
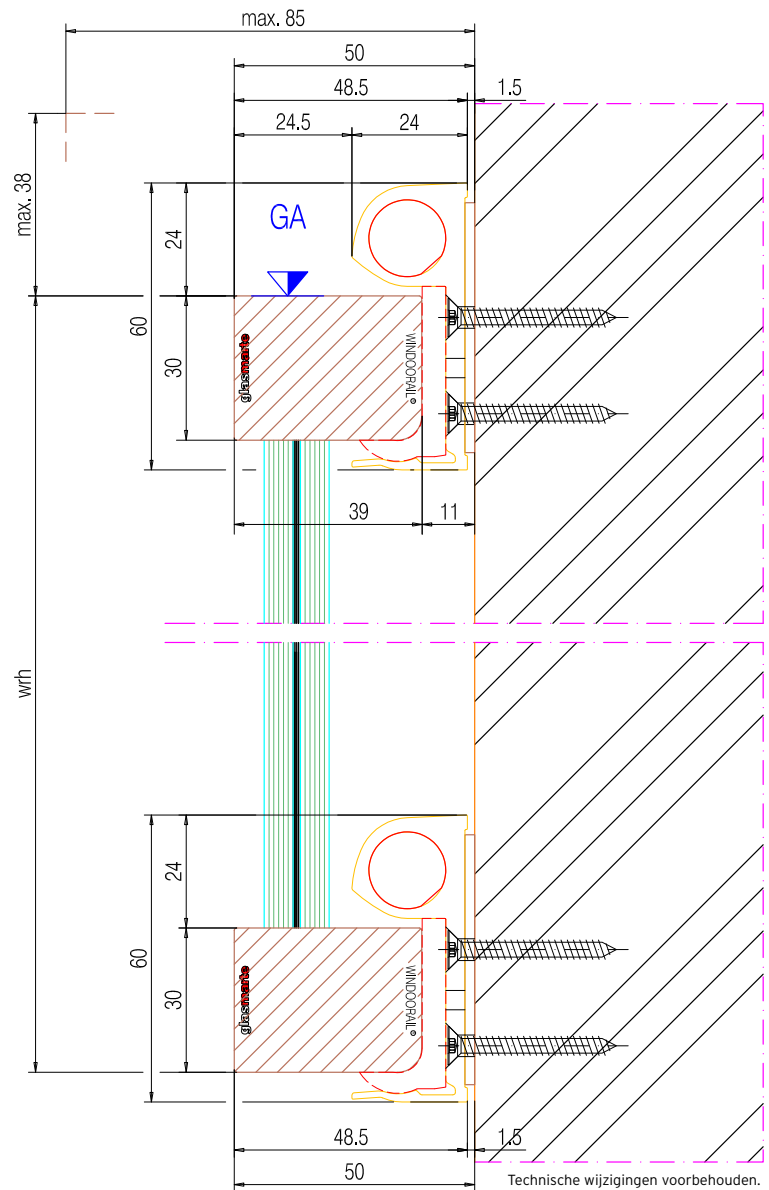
Doorgaans worden GM WINDOORAIL® glazen balustrades aan verticale raamprofielen met minstens vier bevestigingselementen gemonteerd. Het is ook mogelijk om GM WINDOORAIL® glazen balustrades over meerdere ramen heen te monteren. In dit geval hebben de glazen modules het effect van doorlopende panelen en worden ze zes tot acht keer bevestigd.

Maximale geteste veiligheid

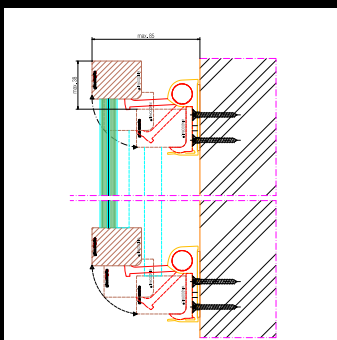
Op het gebied van de veiligheid vormt de constructie van de houder de kern van GM WINDOORAIL®. Deze werd in de slingerslagproef overeenkomstig EN 12600 uitgebreid getest en is bestand tegen eventuele stootbelastingen. De tests van de geoptimaliseerde oplossingen werden in overeenstemming met de nationale richtlijnen uitgevoerd. De impulskrachten worden verend opgevangen, de belastingen worden optimaal opgenomen door de glazen balustrade en afgeleid naar de draagconstructie. GM WINDOORAIL® werd voor VSG uit floatglas ontwikkeld. Bij speciale thermische belastingen wordt VSG uit TVG aanbevolen. Omwille van de draagvastheid en in het bijzonder om vervormingen en afwijkingen in de vlakheid te vermijden, wordt echter vaak de voorkeur gegeven aan VSG uit floatglas.



Ondersteuning door GM RAILING®, verkoop en complete support, technische documentatie, eenvoudige orderafhandeling



GM WINDORAIL®
profiel ovaal



GM WINDORAIL®
profiel hoekig uitgezwent

Alle voordelen in een oogopslag

- Maximale veiligheid, TRAV, Ö-Norm, SIGaB conforme test, algemeen bouwkundig testrapport (duitsland)
- Geprefabriceerde bouwelementen voor korte montagetijden
- Modulair monteerbaar en demonteerbaar, eenvoudige montage
- Naar wens vooraf monteerbaar in de fabriek van de raamfabrikant
- Perfecte productdocumentatie (bijv. voor het statische ontwerp enz.)
- Korte leveringstijden, ca. 7 dagen*
- Complete support

* bij uitvoering met VSG/FLOATGLAS met transparente of matte folie en alle aluminium onderdelen in F1 naturel geëloxeerd



Zacht opvangen in de plaats van hard afweren slimme constructie reageert speciaal op stootbelastingen



Indien er impulskrachten inwerken op de balustrade, dan worden deze door een eenvoudig maar uiterst doeltreffend mechanisme verend opgevangen. Dat wil zeggen, in geval van een enorme belasting in de richting van het valgevaar (zoals bijv. bij een ongeval, wanneer een persoon tegen de balustrade valt) geeft de glazen balustrade gecontroleerd mee.

Zo profiteren uw klanten

- GM WINDOORAIL® is leverbaar in vele oppervlakken en kleuren.
- De leuning is verkrijgbaar in twee geometrische vormen als rechthoekig of ovaal profiel.
- GM WINDOORAIL® accentueert weidse, brede, kamerhoge glaspartijen zonder zichtbaar storende constructieve elementen, om de natuur met al haar kleuren te betrekken in de woonatmosfeer.
- Een gesloten glasoppervlak beschermt tegen stormwind en rondvliegende bladeren enz.
- Gebruik glas in de plaats van traliewerk en beleef het nieuwe, fascinerende ruimtegevoel.
- De glasoppervlakken zijn goed toegankelijk en gemakkelijk te reinigen.



Eenvoudige montage

GM WINDOORAIL® - Eenvoudige montage in 5 stappen

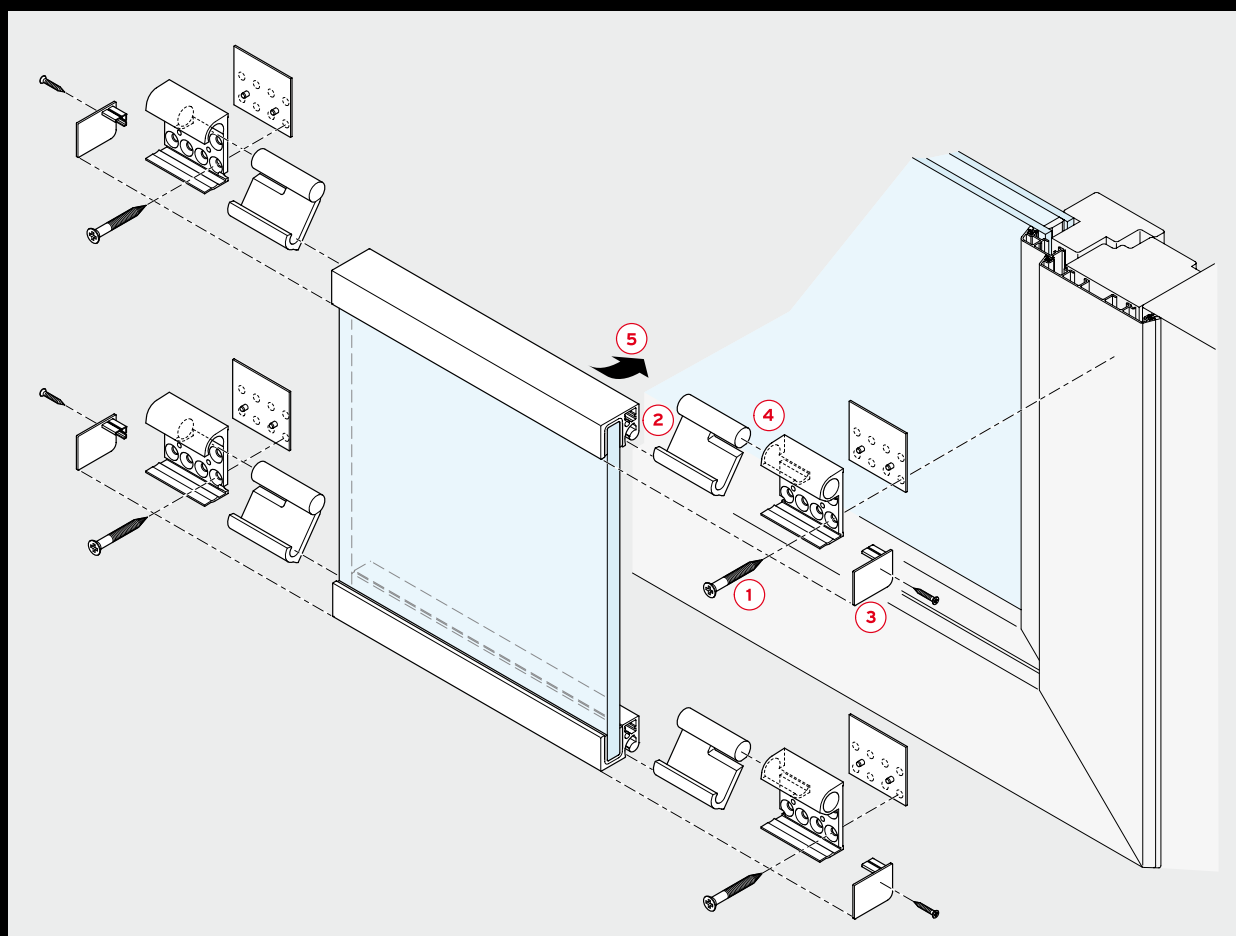
Stap 1 | De montageplaten op het raamkozijn monteren - reeds in de fabriek mogelijk.

Stap 2 | De bevestigingsstrips aan de zijkant in de voorge-monteerde profielen op het glas schuiven.

Stap 3 | De profielen afsluiten met de kunststof eindkappen en deze vastschroeven. De glazen balustrademodule in positie brengen op de voorge-monteerde montageplaten.

Stap 4 | De bevestigingsstrips tot aan de aanslag in de montageplaten schuiven.

Stap 5 | De glazen balustrademodule uitlijnen en naar onder/ binnen drukken tot de bevestigingsstrips vergrendelen.





Technische support eenvoudige bestelling, korte leveringstijden, transportverzekering inbegrepen

Algemene opmerkingen: Technische wijzigingen bij alle tekeningen voorbehouden, Glas Marte ontwikkelt autonoom nieuwe oplossingen in de objectbouw, bezoek ons op onze homepage www.windoorail.com en overtuig uzelf ...

Onze brochures en merken zijn beschermd door het auteursrecht.

Alle gegevens in de brochures zijn slechts juridisch bindend, wanneer ze voor de desbetreffende gebruikssituatie apart, schriftelijk werden bevestigd.

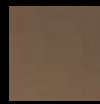
Druk- en zetfouten voorbehouden.

Oppervlakken

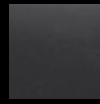
Aluminiumprofielen GEËLOXEERD



F1 naturel
geëloxeerd



Brons geëloxeerd

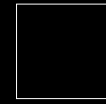


Zwart geëloxeerd

KUNSTSTOF ONDERDELEN - kunststof eindkappen, kleefmiddelen, afdichtingsschijven

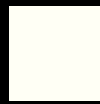


Lichtgrijs



Zwart

Aluminiumprofielen MET POEDERCOATING



RAL 9010 zuiver wit

Houd er rekening mee, dat de afbeelding in de brochure niet kleurecht is.



GM WINDOORAIL® - een technisch en economisch geoptimaliseerde oplossing voor kamerhoge raamelementen in de domeinen nieuwbouw, verbouwingen, renovaties, aanpassingen enz.

Doe navraag bij uw raamproducent of onze supportafdeling (zie Contact op pagina 12).



Veiligheidsfunctie in geval van botsing (coc): Impulskrachten, die mogelijk inwerken op de balustrade, worden door een eenvoudig maar uiterst doeltreffend mechanisme verend opgevangen.



Glas Marte GmbH
GM RAILING®
Brachsenweg 39
6900 Bregenz, Oostenrijk
Telefoon +43 5574 6722-340
Fax +43 5574 6722-544
railing@glasmarte.at
www.glasmarte.at
www.windoorail.com

Market
Spikweien 43
NL-5943 AC Lomm
Telefoon +31 77 473 2400
Fax +31 77 473 2309
info@windoorail.nl
www.windoorail.nl